



Ілюстрації: Ельжбета Гаудасінська

Шановний покупець!

Наші ігри ми комплектуємо з особливою старанністю. Однак якщо виявиш відсутні елементи, за що ми вибачаємося перед тобою, просимо відправити рекламацию електронною поштою за наступною адресою: bville@bville.kiev.ua Ти можеш також звертатися до нас на адресу: service@granna.pl

Чотири Пори Року

Не забудь написати своє ім'я та адресу

(місто, поштовий індекс, вулицю, номер будинку та квартири)

і вказати відсутній елемент гри.

Ми рекомендуємо настільні ігри з серії "Королівство Добрих Ігор":



Ще більше ігор "Гранна" ви знайдете за адресою www.bville.com.ua

КОРОБКА МІСТИТЬ:

4 ІГРОВИХ ПОЛЯ



24 КАРТИНКИ



Інструкція

GRANNA

08229/3

GRANNA



МЕТА ГРИ

МЕТА ЦЬЄЇ ГРИ - ЗАПОВНИТИ ІГРОВІ ПОЛЯ КАРТИНКАМИ,
ЩО ВІДПОВІДАЮТЬ ПОРАМ РОКУ.



ПІДГОТОВКА ДО ГРИ

КОЖЕН ГРАВЕЦЬ ОТРИМУЄ ІГРОВЕ ПОЛЕ.

ПОЧИНАЄ ГРУ НАЙМОЛОДШИЙ ГРАВЕЦЬ, ПОТІМ ЗА СТІЛКОЮ
ГОДИННИКА ДО ГРИ ДОЛУЧАЄТЬСЯ РЕШТА ГРАВЦІВ.

ХІД ГРИ

ВАРІАНТ I

ПІД ЧАС СВОГО ХОДУ ГРАВЕЦЬ ВИБИРАЄ КАРТИНКУ, АЛЕ ОТРИМУЄ ЇЇ ТОЙ,
ХТО МАЄ ТАКЕ САМЕ ЗОБРАЖЕННЯ НА СВОЄМУ ПОЛІ.

ВАРІАНТ II

ПІД ЧАС СВОГО ХОДУ ГРАВЕЦЬ ЗАПЛЮЩУЄ ОЧІ ТА БЕРЕ З КОРОБКИ КАРТИНКУ,
НАМАГАЮЧИСЬ ЗНАЙТИ ТУ, ЩО ПІДХОДИТЬ ДО ЙОГО ПОРИ РОКУ.
ЯКЩО СПРОБА ВДАЛА, КАРТИНКУ ЗАЛИШАЄ НА СВОЄМУ ПОЛІ, ЯКЩО НІ,
ПОВЕРТАЄ ЇЇ В КОРОБКУ.

КІНЕЦЬ ГРИ

ПЕРЕМАГАЄ ТОЙ ГРАВЕЦЬ, ХТО ПЕРШИМ РОЗМІСТИТЬ
НА ПОЛІ 6 ВІДПОВІДНИХ ДО СВОЄЇ ПОРИ РОКУ КАРТИНОК.

ПРИНАЛЕЖНІСТЬ КАРТИНОК ДО ІГРОВОГО ПОЛЯ

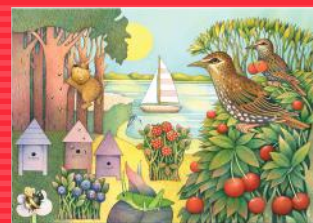
Весна:



ЗАЄЦЬ, МЕТЕЛИК, ГНІЗДО, КАЛЮЖНИЦЯ БОЛОТНА,
КАЧКА, ПТАШКА.



Літо:



ШПАК, ВІТРИЛЬНИК, МАЛИНА, ЯГОДИ, КОНИК, ВУЛИК.



Осінь:



ЛИСА, ЖОЛУДІ, КАШТАНИ, ГАРБУЗ, ГРИБ, БІЛКА.



Зима:



СНІГОВИК, ГОДІВНИЧКА ДЛЯ ПТАХІВ, САНКИ,
СНІГУР, КУРІПКИ, ГОДІВНИЦЯ ДЛЯ ДИКИХ ТВАРИН.

