

Takeko

АВТОР: АНТУАН БОЗА



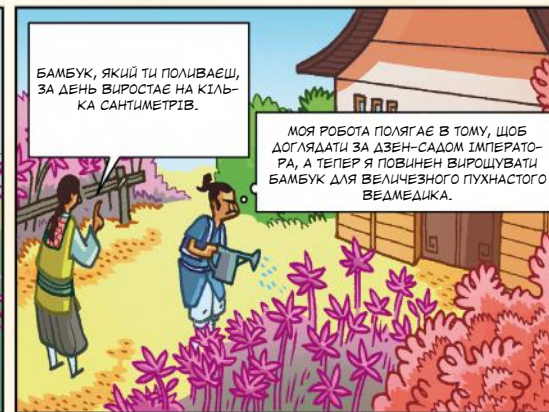
ВІД 8 РОКІВ
І СТАРШЕ



ВІД 2 ДО 4
ГРАВЦІВ



БЛИЗЬКО
45 ХВИЛИН



ПЕРЕДІСТОРІЯ

Давним-давно при дворі японського імператора...

Після тривалих суперечок дипломатичні відносини між Японією і Китаєм нарешті почали налагоджуватися. Щоб гідно відсвяткувати цей союз, китайський імператор подарував своєму японському колезі священну тварину – велику панду, символ миру.

Японський імператор доручив своїм придворним (гравцям) непросте завдання – піклуватися про тварину, вирощуючи бамбукову плантацію. Гравці будуть обробляти земельні ділянки, зрощувати їх і з допо-

могою імператорського садівника вирощувати різні види бамбука: зеленого, жовтого й рожевого.

Гравцям доведеться змиритися з ненаситним апетитом священної тварини до соковитого й ніжного бамбука...

Переможе той, хто виростить найбільше бамбука, найкраще даватиме собі раду з земельними ділянками та зможе нагодувати перебірливу панду.

У ГРІ «ТАКЕНОКО» ВИ БУДЕТЕ
ОБРОБЛЯТИ ЗЕМЕЛЬНІ ДІЛЯНКИ...



...ЗРОШУВАТИ ІХ...



І З МОЄЮ ДОПОМОГОЮ ВИРОЩУВАТИ
ПРЕКРАСНИЙ БАМБУК.



ПОГОДА ЗІГРАЄ СВОЮ РОЛЬ...



...І ЦЕ ВЕЛИЧЕЗНЕ
ЗВІРЯТКО ТЕЖ...



ПРАЦЮЙТЕ СТАРАННО,
І ТОДІ ІМПЕРАТОР ШЕДРО
ВИНАГОРОДИТЬ ВАС!



ВМІСТ ГРИ

- 28 плиток ділянок
- 28 сегментів зеленого бамбука
- 26 сегментів жовтого бамбука
- 24 сегменти рожевого бамбука
- 20 зрошувальних каналів
- 9 жетонів поліпшення
- 46 карт завдань
- 4 планшети гравців
- 8 жетонів дій
- 1 кубик погоди
- 1 фігурка панди
- 1 фігурка садівника
- 1 книжка правил

ХВИЛИНКА ЯПОНСЬКОЇ МОВИ

«Такеноко» з японської мови дослівно перекладається як «бамбуковий пагін». Ці два слова, записані ієрогліфами («канджі»), об'єднуються сполучною часткою [но]:

Take [но] Ko

竹の子

(Бамбук) (Дитина або пагін)

ІГРОВІ КОМПОНЕНТИ

Перед початком вашої першої гри ознайомтеся з різними ігровими компонентами.



ДІЛЯНКИ

Ділянки – це шматки землі імператорської плантації, де росте бамбук. Вони бувають трьох кольорів: зеленого, жовтого й рожевого. Бамбук не росте на ставку.



ПОЛІПШЕННЯ

Поліпшення полегшують вирощування бамбука. Деякі ділянки мають «вбудовані» поліпшення, а решту ділянок можна вдосконалити жетонами поліпшення.



ЗАВДАННЯ

Щоб догодити імператорові, гравці виконуватимуть завдання 3 різних типів, які дадуть переможні очки.

Кожен колір позначається певним символом на кожній карті завдання та плитці ділянки, щоб гравцям з вадами зору було легше їх розрізнити: 🍷 рожевий, 🍌 жовтий та 🍃 зелений.



БАМБУК

Є три різновиди бамбука, які відповідають трьом кольорам ділянок: зеленому, жовтому й рожевому.



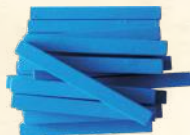
САДІВНИК

Садівник доглядає за бамбуком, контролюючи його ріст на дбайливо оброблених ділянках з бамбуком.



КУБИК ПОГОДИ

Погодні умови, що визначаються кидком цього кубика, грають важливу роль у поліпшенні бамбукової плантації.



ЗРОШУВАЛЬНІ КАНАЛИ

Пагони бамбука потребують води. Без неї нічого не буде рости! На щастя, ми можемо будувати зрошувальні канали.



ПАНДА

Велика панда вільно бродить плантацією і зі смаком поїдає соковитий бамбук.



ІМПЕРАТОР

У відповідний час Його Величність відвідає плантацію та оголосить переможця.

ПРИГОТУВАННЯ ДО ГРИ

- Покладіть ділянку зі ставком 1 на центр ігрової зони.
- Поставте на цю ділянку садівника 2 й панду 3.
- Перемішайте решту плиток земельних ділянок 4 і покладіть їх стосом долілиць.
- Поруч покладіть зрошувальні канали 5 і жетони поліпшення (посортовані за типом) 6, утворивши загальний запас.
- Відкладіть убік карту імператора 7 й сортуйте решту карт за типами (ділянка, садівник, панда) 8. Перетасуйте їх і сформуєте три закриті колоди.
- Кожен гравець отримус планшет гравця 9, 2 жетони дій 10 і по одній карті завдання кожного типу 11, які дивиться сам, але не показує суперникам.
- Найвищий гравець починає гру.



TAKEKO

ПЕРЕБІГ ГРИ

Гравці виконують ходи за годинниковою стрілкою. У свій хід гравець **повинен** виконати два кроки **в такому порядку**:

1. ВИЗНАЧИТИ ПОГОДНІ УМОВИ

Важливо! Кубик погоди з'являється у грі з другого раунду. У першому раунді цей крок треба пропустити й одразу перейти до наступного.

Гравець кидає кубик погоди та застосовує вплив отриманих погодних умов.



СОНЦЕ

Величне сонце осяює бамбукову плантацію.

Гравець отримує додаткову дію. Ця дія мусить відрізнятися від двох інших дій.



ДОЩ

Дрібнесенький дощик живить молоді пагініці бамбука.

Гравець може розмістити сегмент бамбука на будь-якій ділянці. На одній ділянці не може бути більше ніж чотири сегменти бамбука.



ВІТЕР

Легкий вітерець тихенько повіває в бамбуковій плантації.

Гравець може, але не зобов'язаний, виконати дві однакові дії в цьому раунді (замість двох різних дій).



БУРЯ

Гримить грім і вдаряє блискавка. Панда лякається.

Гравець може перемістити фігурку панди на будь-яку ділянку на плантації. Щоб оговтатися від страху, боязка тваринка з'їдає сегмент бамбука.



ХМАРИ

Сірі хмари заволочили небо. Ніщо не стане на заваді роботі.

Гравець може взяти з загального запасу один жетон поліпшення і розмістити його на будь-якій ділянці. Якщо в загальному запасі більше немає поліпшень, гравець може перемістити будь-яке поліпшення, що вже є у грі.



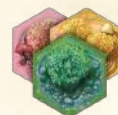
Гравець сам вибирає, яка погода буде в його хід: сонце, дощ, вітер, буря чи хмари.

2. ВИКОНАТИ ДІЇ ТА ЗАВЕРШИТИ ЗАВДАННЯ

У свій хід гравець **повинен** виконати дві дії з п'яти можливих.

Примітка. Ці дії повинні бути різні!

На підтвердження свого вибору гравець послідовно кладе два жетони дій на відповідні місця на своєму планшеті. Тобто гравець повністю виконує першу вибрану дію, а потім вибирає і виконує другу дію. Після цього гравець передає кубик погоди гравцеві ліворуч. Ці п'ять дій докладніше описані на наступних сторінках.



ДІЛЯНКИ

Гравець бере три ділянки, вибирає одну з них і викладає на поле.



ЗРОШУВАННЯ

Гравець бере зрошувальний канал із загального запасу й викладає його на поле.



САДІВНИК

Гравець переміщує садівника, який потім вирощує сегмент бамбука.



ПАНДА

Гравець переміщує панду, який потім з'їдає сегмент бамбука.



ЗАВДАННЯ

Гравець бере на руку 1 карту будь-якого типу завдання.

Важливо! Кожен гравець володіє тими елементами, які зберігаються на його планшеті, однак усі елементи бамбукової плантації (ділянки, зрошувальні канали, поліпшення і сегменти бамбука) є спільними для всіх гравців.





ДІЛЯНКИ

Гравець бере три верхні ділянки, вибирає одну з них, а решту повертає долілиць у довільному порядку під низ стосу.

Вибрану плитку ділянки треба додати до плантації, дотримуючись принаймні одного з цих двох правил:

- ділянка прилягає до початкової ділянки зі ставком;
- ділянка прилягає до двох уже викладених ділянок.

На кожній ділянці може рости лише один пагін бамбука відповідного кольору.

Примітка. Ділянки біля ставка та ділянки з поліпшенням «джерело» зрошуються автоматично! Одразу додайте сегмент бамбука на щойно викладену ділянку (див. розділ «Зрошення»). Незалежно від кольору, деякі ділянки мають вбудовані поліпшення (див. с. 7).



Зеленим позначені дозволені місця для викладання ділянок, а червоним – заборонені.



ЗРОШУВАННЯ

Гравець бере зрошувальний канал із загального запасу. Потім цей зрошувальний канал треба розмістити на полі, дотримуючись таких правил:

- канал завжди розміщують на межі між двома ділянками;
- канали утворюють мережу, що завжди починається зі ставка;
- канали не розміщують уздовж сторін ставка.

Ділянка зрошується, якщо справджується принаймні одна з таких умов:

- вона прилягає до ставка;
- принаймні на одній з шести сторін ділянки розміщений зрошувальний канал;
- на ділянці є поліпшення «джерело».

Коли ділянка зрошується вперше, на ній з'являється сегмент бамбука відповідного кольору.

Цей перший пагін на ділянці з'являється лише раз під час першого зрошення.

Якщо зрошувальний канал зрошує дві ділянки одночасно, то сегмент бамбука додається на кожну з них.



САДІВНИК

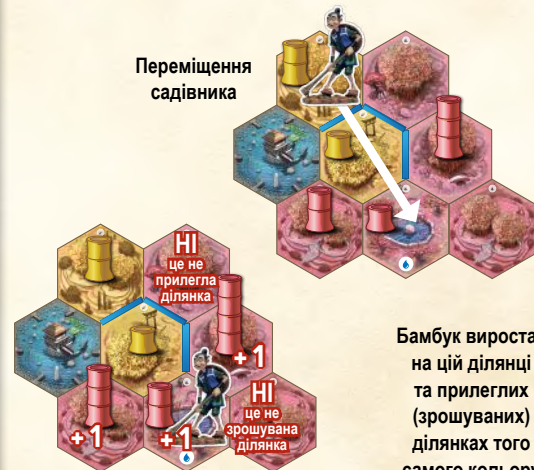
Гравець переміщує садівника **по прямій лінії** на будь-яку кількість ділянок у будь-якому напрямі. Садівник може переміститися тільки по ділянках, але не через порожні місця між ними.

Він вирощує сегмент бамбука **на ділянці, де завершує своє переміщення, а також на всіх безпосередньо прилеглих ділянках того ж кольору.**

Якщо на ділянці вже є бамбук заввишки чотири сегменти, то додавати ще сегменти на цю ділянку не можна.

Найбільша висота пагона – 4 сегменти.

Важливо! Сегменти ніколи не ростуть на незрошуваних ділянках, навіть якщо садівник завершує своє переміщення на такій ділянці або на прилеглий ділянці.



Бамбук виростає на цій ділянці та прилеглих (зрошуваних) ділянках того самого кольору



ПАНДА

Гравець переміщує панду **по прямій лінії** на будь-яку кількість ділянок у будь-якому напрямі. Панда може переміщатися тільки по ділянках, але не через порожні місця між ними. Панда з'їдає сегмент бамбука **на тій ділянці, де завершує своє переміщення**.

Гравець кладе цей сегмент бамбука на свій планшет. Його можна використовувати для виконання завдань панди.



Переміщення панди



Панда з'їдає сегмент бамбука на ділянці, де завершує своє переміщення

ДОКЛАДніше ПРО ПЕРЕМІЩЕННЯ

- Садівник і панда можуть перетинати або завершувати своє переміщення на ділянці зі ставком.
- Вони не можуть перетинати порожні місця між двома ділянками та повинні зупинитися перед порожнім місцем.
- Щоб отримати вигоду з дії садівника чи панди, гравець мусить перемістити їх принаймні на одну ділянку.

ЗАВДАННЯ

Гравець бере на руку 1 карту завдання будь-якого типу.

Важливо! На руці можна мати щонайбільше 5 карт завдань. Якщо у гравця на руці 5 карт, він більше не може брати карт. Спершу треба виконати хоч одне завдання, щоб узяти нове.



ЗАВДАННЯ З ДІЛЯНОК

На цих картах зображені три або чотири прилеглі ділянки.

Для виконання цього завдання ділянки у бамбуковій плантації повинні бути розміщені в тій самій конфігурації, яка зображена на карті.

Важливо! Усі ділянки, які утворюють конфігурацію, повинні зрештовуватися.



ЗАВДАННЯ САДІВНИКА

На цих картах можуть бути зображені:

- пагін бамбука з чотирьох сегментів на ділянці з певним поліпшенням;
- пагін бамбука з чотирьох сегментів на ділянці без поліпшення;
- група з кількох пагонів бамбука з трьох сегментів на ділянках з поліпшеннями або без них.

Для виконання цього завдання ділянки в бамбуковій плантації повинні бути розміщені в тій самій конфігурації, яка зображена на карті. Крім того, садівник повинен бути на ділянці, вказаній у завданні, або одній з таких ділянок (якщо завдання передбачає наявність кількох пагонів бамбука).

ВИКОНАННЯ ЗАВДАНЬ

Це не вважають дією. У будь-який момент **свого ходу** гравець може завершити завдання, якщо справджуються умови, вказані на карті. Щоб завершити завдання, гравець кладе горілиць перед собою карту завдання. За один хід можна завершити кілька завдань.

Важливо! Гравець ніколи не може втратити завершене завдання. Достатньо, щоб вказані на карті умови справджувалися в той момент, коли гравець оголосив про виконання завдання.



ЗАВДАННЯ ПАНДИ

На цих картах зображено по 2 або 3 сегменти бамбука.

Щоб завершити це завдання, гравець повинен мати потрібні сегменти на своєму планшеті. Після завершення завдання ці сегменти треба повернути до загального запасу.



ПРИКЛАДИ ЗАВДАНЬ



Ділянки на плантації повинні утворювати фігуру, зображену на карті. Усі ділянки повинні зрощуватися.



Садівник перебуває на ділянці з бамбуком заввишки 4 сегменти та з поліпшенням «добриво».



Садівник перебуває на ділянці без поліпшень та з бамбуком заввишки 4 сегменти.



Принаймні 4 зелені пагони бамбука заввишки рівно 3 сегменти на ділянках (прилеглих або ні) без поліпшень або з ними. Садівник перебуває на одній з цих ділянок.

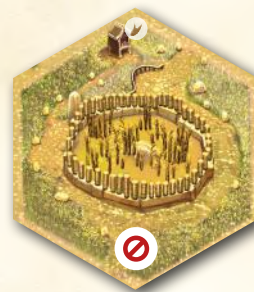


Гравець повинен мати у своєму запасі з'їденого бамбука ті сегменти бамбука, які зображені на карті. Після завершення завдання сегменти бамбука повертають до загального запасу.

ПОЛІПШЕННЯ

Поліпшення можуть бути вбудовані в ділянку (у такому разі вони зображені на плитці ділянки) або можуть бути додані, якщо гравець отримав жетон поліпшення завдяки погодній умові «Хмари».

Кожна ділянка може мати одне-однісіньке поліпшення (зображене на ділянці або додане у вигляді жетона).



ОГОРОЖА

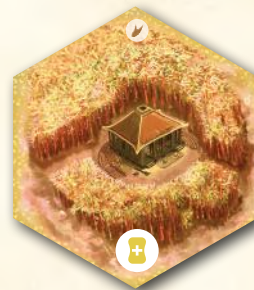
Огорожа захищає бамбук на ділянці. Панда може перейти через цю ділянку чи зупинитися на ній, але не може їсти тут бамбук.



ДЖЕРЕЛО

Джерело повністю забезпечує бамбук потрібно йому водою. Тому ця ділянка не вимагає зрошення і під час появи на полі на ній одразу з'являється перший сегмент бамбука (див. «Зрошення»).

Важливо! Ділянка з таким поліпшенням у жодному разі не може стати початком для нової зрошувальної системи.



ДОБРИВО

Добриво збільшує ріст бамбука на ділянці. Щоразу, коли бамбук росте, ви додаєте два сегменти, а не один (але пагін не може мати більше ніж 4 сегменти).

ТАКЕНОКО



КІНЕЦЬ ГРИ

Умови закінчення гри залежать від кількості гравців:

- у гри вдвох - коли гравець завершує своє **дев'яте завдання**, починається останній раунд;
- у гри втриьох - коли гравець завершує своє **восьме завдання**, починається останній раунд;
- у гри вчотирьох - коли гравець завершує своє **сьоме завдання**, починається останній раунд.

Гравець, який розпочав останній раунд, бере карту імператора.

Важливо! Під час свого ходу, коли гравець розпочав останній раунд, він усе одно може завершувати інші завдання.

Потім решта гравців виконують по одному останньому ходу, під час якого вони можуть спробувати виконати завдання, щоб поліпшити свої результати.

Нарешті, після ретельної перевірки імператор нагороджує найдостойніших зі своїх слуг.

Кожен гравець рахує суму очок на своїх картах завдань, виконаних під час гри. Карти невиконаних завдань, що залишилися на руці, не дають очок.

Гравець, що набрав найбільшу кількість очок, перемагає та отримує привітання імператора.

У разі нічиєї виграє той претендент, який набрав найбільшу кількість очок за виконані завдання панди. Якщо й далі нічия, то претенденти ділять перемогу.



ПОРАДИ САДІВНИКАМ-ПОЧАТКІВЦЯМ

Бракує хисту до садівництва? Ось вам кілька порад.

- Під час свого першого ходу не забудьте взяти ділянку: вам знадобиться шматок землі, щоб почати працювати!
- Під час своєї першої партії ви можете не використовувати кубик погоди. Це буде не так весело, але ви зможете добре ознайомитися з іншими концепціями гри.
- Кількості сегментів бамбука у гри повинно вистачити більшості гравців. Однак якщо вони все-таки вичерпалися, гравці можуть використовувати сегменти іншого кольору!

ПЛАНШЕТ ГРАВЦЯ



Нагадування про вплив погодних умов

Нагадування про дії гравця

Запас з'їденого пандою бамбука

ТВОРЦІ ГРИ

Автор: Антуан Боза / **Художники:** Ніколя Фрюктьо, Жоель Ван Аерде та Юіо

Графіка: Жюльєн Жанруа-Бертран / **Переклад:** Ерік Франклін, Майкл Кренерт, Гамфрі Клеркс

Тестувальники: Матьє Блай Полорд, Метью Уссе, Дженні Годар, Жюльєн Фіне, Бруно Губі, Патріс Верне, Матіас Гійо, Бруно Катала, Бруно Файдутті, Флоріан Греньє, Сандра Кайо, Франсуаза Сенгиссен, Майкл Бертран, Серж Лагу, П'єро, Майкл Бах, Сільвен Томас, Емілі Паутро.

УКРАЇНСЬКА ЛОКАЛІЗАЦІЯ «GEEKACH GAMES» СПІЛЬНО З «WHITE GAMES»

Керівник проєкту: Олександр Ручка / **Видавничий редактор:** Поліна Матусевич

Редактор: Сергій Лисенко / **Перекладач:** Святослав Мишаць / **Дизайн і верстка:** Артур Патрихалко

Неоціненна допомога: Анна Вакулєнко, Владислав Дубчак, Володимир Білодід, Дмитро Науменко, Ксенія Манусевич, Сергій Іщук та Сергій Тодоров.

© Geekach Games - www.geekach.com.ua - Ukraine

© White Games - www.white-games.com.ua - Ukraine

© Bombyx - 11 rue du Frou - 29000 Quimper - France

© Matagot - 135 rue du Tondu - 33000 Bordeaux - France

